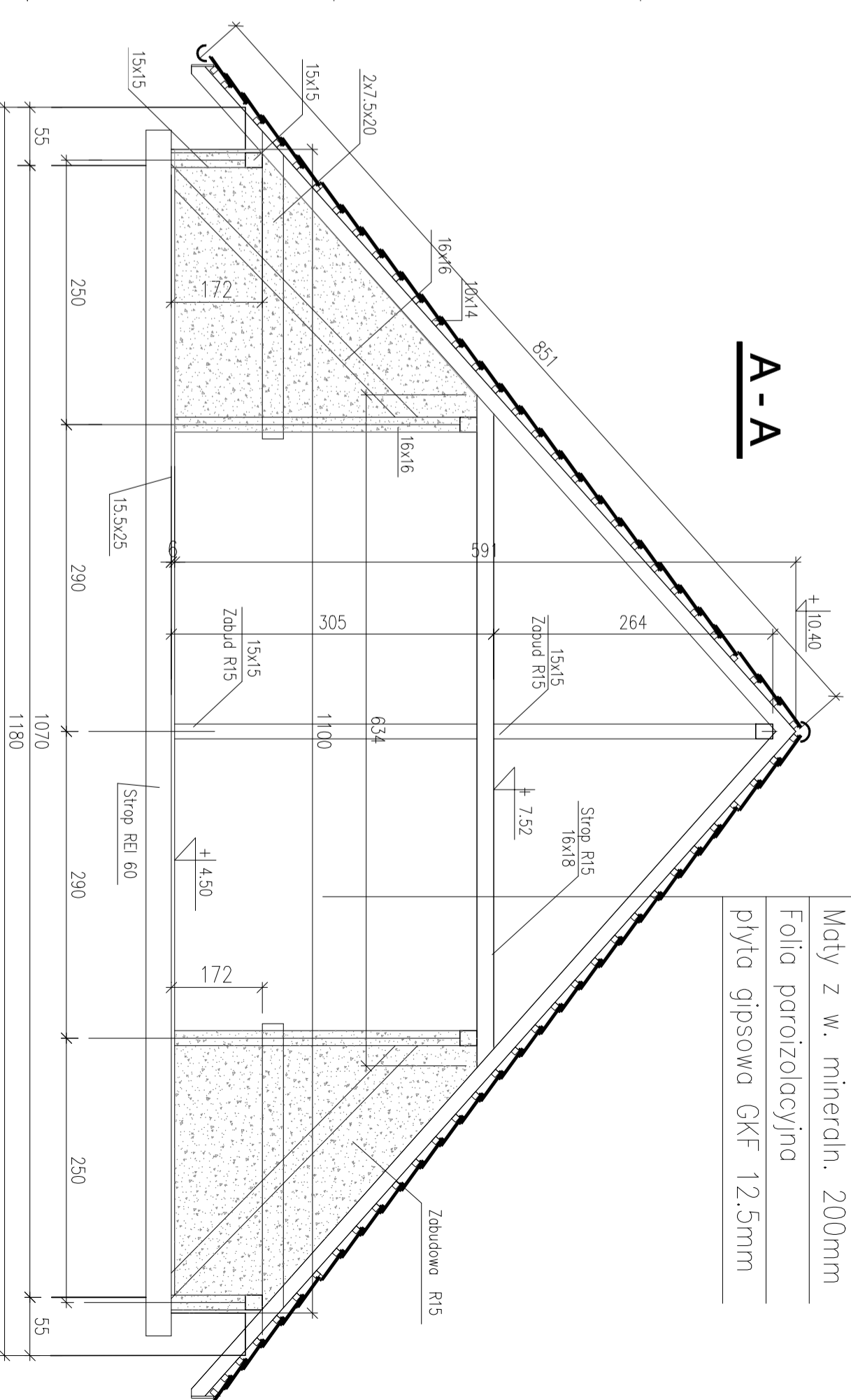
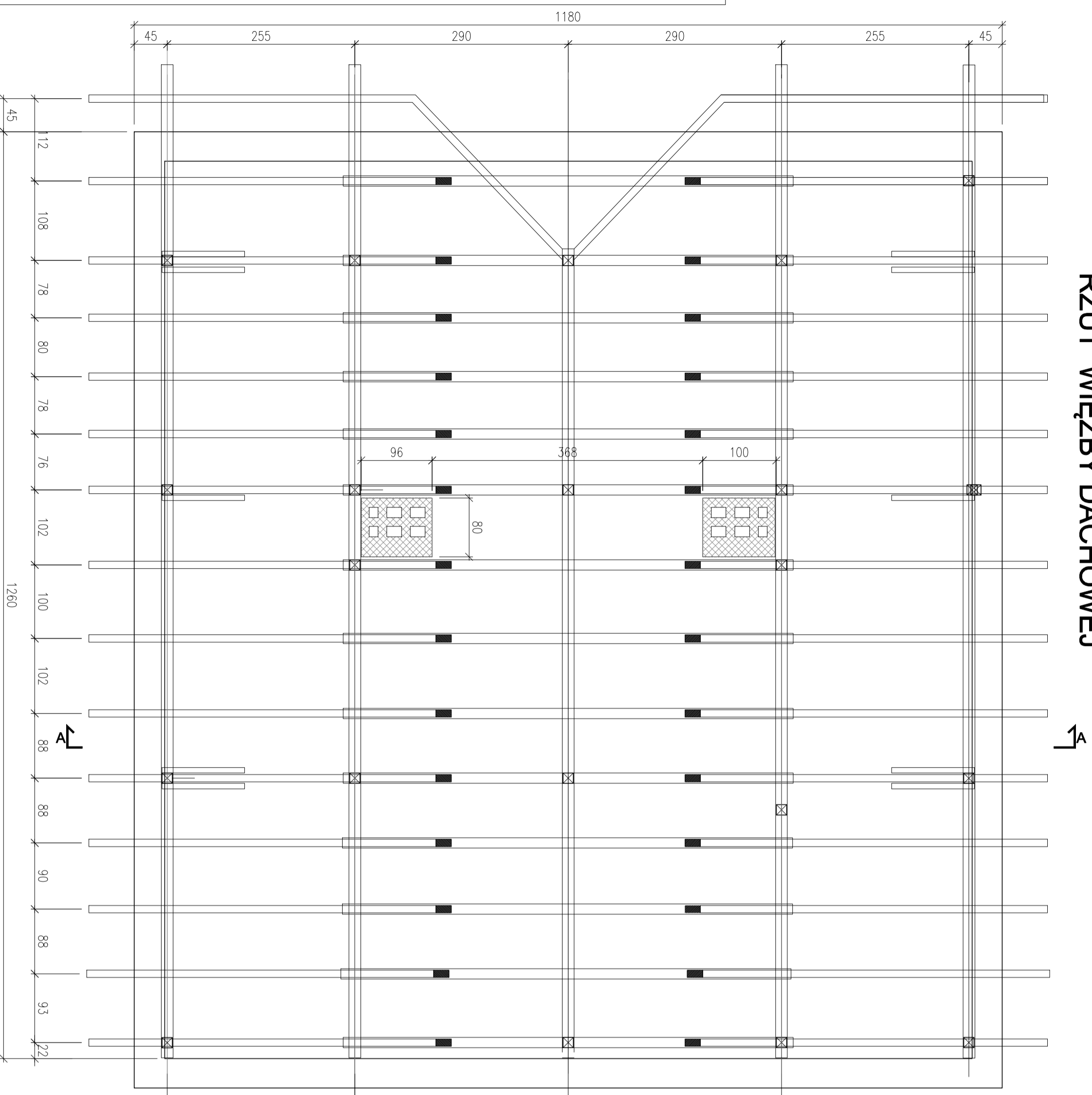


RZUT WIĘZBY DACHOWEJ



PRZEDMIAR

Powłoka ognioochronna z POLICHRON DREW	250m ²
Wetna mineralna ocieplenie polaci 20cm	180m ²
Folia paroz izolacyjna polaci	200m ²
Okładzina polaci z płyt gipsowych ryglówka metalowa	180m ²

UWAGI:

1. Zabezpieczenie konstrukcji dachu do REI 30
2. Ściany działowe REI 30
3. Wymiary podano w [cm], poziomy podano w [m].

Tytuł projektu: PROJEKT WYKONAWCZY przebudowy budynku mieszkalnego na klub dziecięcy w Wilicy	
Nazwa inwestycji: Adaptacja i wyposażenie lokalu na utworzenie klubu dziecięcego realizowanego w Zespole Szkolno-Przedszkolnym w Wilicy ul. Karola Marki 27	
Inwestor: GMINA PILCHOWICE	Biuro: K
Treść rys: Konstrukcja budynku	Projektował: lipiec 2013
WIĘZBA DACHOWA I POKRYCIE	Sprawdził: lipiec 2013
Zakład projektowo architektoniczno-budowlanego PION 42-435 Ziemiecale ul. Malarzykpa 57	Podziotka: Nr archiw rys. PW - WIL - K 04
1-50	Arkusz: 1